

F15



1. Entfernen Sie die Schutzabdeckung des Armaturenbretts



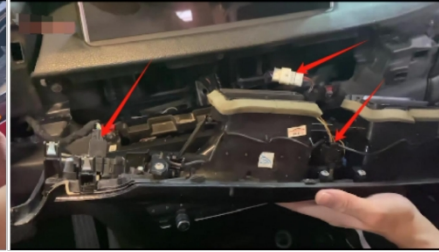
2. Entfernen Sie die Schutzabdeckung des Armaturenbretts



3. Entfernen Sie die Luftauslassblende



4. Entfernen Sie die Luftauslassblende



5. Entfernen Sie die drei Stecker einzeln



6. Entfernen Sie die (Klimaanlagen-)Taste
Blende



7. Schraube aufdrehen



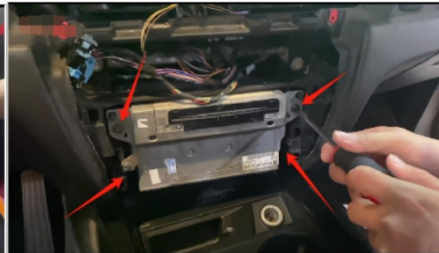
8. Schraube aufdrehen



9. Entfernen Sie die LuftkonditionierungTaste
Blende



10. Ziehen Sie die beiden Stecker ab
heraus



11. Entfernen Sie die vier Schrauben



12. Ziehen Sie den Original-Host des Fahrzeugs



13. Ziehen Sie das Netzkabel hinter dem Host
ab

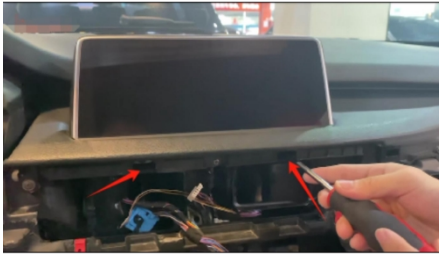


14. Ziehen Sie das Glasfaserkabel ab.

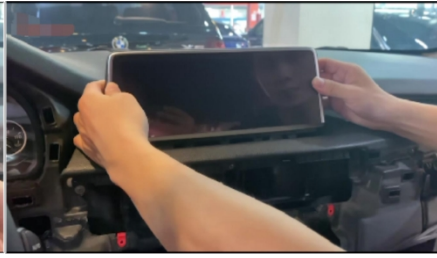


15. Ziehen Sie das Glasfaserkabel ab.

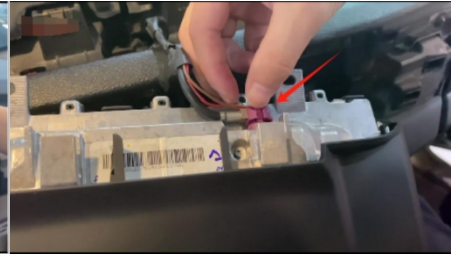
F15



14. Entfernen Sie die beiden Schrauben vom Original-Autobildschirm.



17. Entfernen Sie den Original-Bildschirm des Fahrzeugs. 18. Ziehen Sie den LVDS-Stecker ab.



19. Das Netzkabel verläuft vom Host zur Position des Bildschirms



20. Stecken Sie das Original-Glasfaserkabel des Fahrzeugs in unser Kabel



21. Stecken Sie das neue Netzkabel in den Original-Host des Fahrzeugs



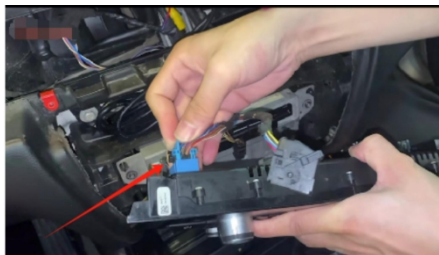
22. Schließen Sie den Stecker an



23. Setzen Sie den CD-Host wieder ein



24. Drehen Sie zurück die Schrauben (des) CD Host



25. Installieren Sie den Rücklaufanschluss



26. Installieren Sie den Rücklaufanschluss



27. Ausrichten mit dem Kartenschlitz



28. Bringen Sie die Tastenleiste der Klimaanlage wieder an

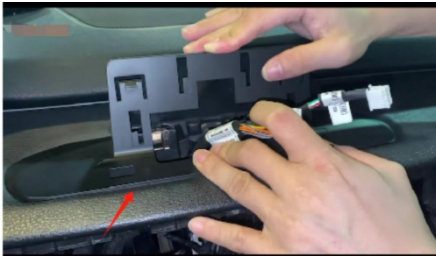


29. Bringen Sie die Bedienblende der Klimaanlage wieder an



30. Setzen Sie die beiden Schrauben wieder ein

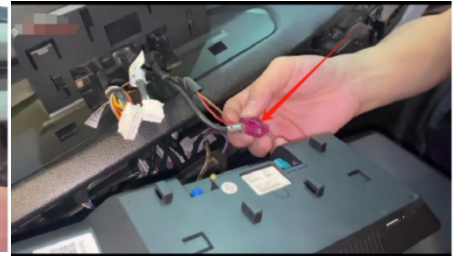
F15



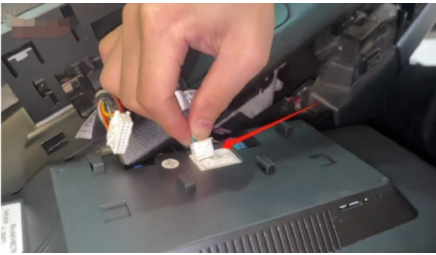
31. Installieren Sie eine neue Basis



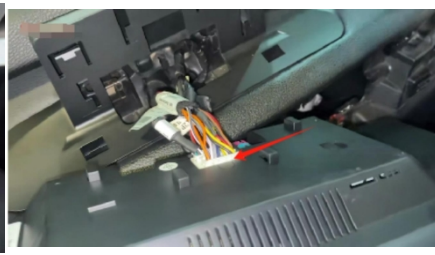
32. Drehen Sie die Schraube zurück



33. Installieren Sie das Original Fahrzeug LVDS Kabel



34. USB-Kabel einbauen ausrichten



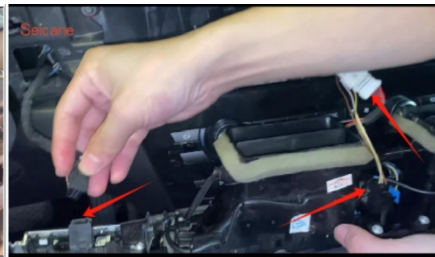
35. Installieren Sie das Stromkabel für den Bildschirm



36. Mit dem Kartenschlitz



37. Installieren und ordnungsgemäß anzeigen drei Anschlüsse



38. Installieren Sie

separat



39. Installieren Sie die Rückluft-Auslassblende



40. Die Schutzabdeckung des Armaturenbretts wieder anbringen



41. Richtig installieren und anzeigen